

MARZO | DICEMBRE 2024

CI VADO

ANCH'IO

GIOCO, IMPARO, ESPLORO NEI LUOGHI DELLA CULTURA



ROVERETO
VALLAGARINA
MONTE BALDO

TRENTINO

visitovereto.it

© G. M. M.

CI VADO ANCH'IO

Tante proposte per famiglie tutto l'anno nei luoghi della cultura in Vallagarina: musei, castelli, biblioteche, orti urbani, boschi cittadini, torrenti e sentieri di montagna. **Partecipa alle attività e visita i musei richiedendo le convenienti tariffe famiglia.**



BESENELLO

ROVERETO

TRAMBILENO



TRENTO

CIVICA



CASA D'ARTE
FUTURISTA
DEPERO

Museo
della Città

fondazione
museo civic
di rovereto



fondazione
Campana
dei Caduti



SANTA
MASSENZA



RIVA del
GARDA

LAGO di
GARDA



TRENTO

STAZIONE FS ROVERETO

VERONA



Storie strane stranissime 2 SAB

ORE 10-11.30*
Biblioteca civica
G. Tartarotti
4-7 ANNI

Robotici in erba 2 SAB

ORE 15-16.30*
Museo di Scienze
e Archeologia
6-8 ANNI

Costruiamo insieme... un aereo! 2 SAB

ORE 15-16.15*
Museo Storico
Italiano della Guerra
6-10 ANNI

Golosaneve 2 SAB

ORE 9-16*
San Valentino
di Brentonico
DAI 9 ANNI
A cura di Apt

Sovrapposizioni: Margherita Manzelli 3 DOM

ORE 10-11.30*
Galleria Civica
Trento, 5-12 ANNI

Il cielo in una stanza 3.0 NEW 3 DOM

ORE 15-16
16.30-17.30*
Museo di Scienze
e Archeologia

Geometrie 3 DOM

ORE 15-16.30*
Mart Rovereto
5-10 ANNI

Storie di animali fantastici 9 DOM

ORE 15-16.15*
Museo Storico
Italiano della Guerra
4-7 ANNI

Il cielo in una stanza 3.0 NEW 10 DOM

ORE 15-16
16.30-17.30*
Museo di Scienze
e Archeologia

La biblioteca delle meraviglie 10 DOM

ORE 15-16.30*
Mart Rovereto
9-10 ANNI

Letture del buongiorno in biblioteca 16 SAB

ORE 10-10.30
10.45-11.15*
Biblioteca civica
G. Tartarotti

Programma il tuo robot 16 SAB

ORE 15-16.30*
Museo di Scienze
e Archeologia
9-15 ANNI

Che confusione! 16 SAB

ORE 15-16.15*
Museo Storico
Italiano della Guerra
4-7 ANNI

Visita guidata 16 SAB

ORE 15-17
Centrale
idroelettrica di
Riva del Garda

Visita guidata 16 SAB

ORE 15-17
Centrale
idroelettrica di
Santa Massenza

Le stelle del sabato sera 16 SAB

ORE 18.30-20.30*
Osservatorio
Astronomico
A cura di Apt

Il cielo in una stanza 3.0 NEW 17 DOM

ORE 15-16
16.30-17.30*
Museo di Scienze
e Archeologia

Che animale sei? 17 DOM

ORE 15-16.30*
Mart Rovereto
5-10 ANNI

Visita guidata 17 DOM

ORE 15-17
Centrale
idroelettrica di
Riva del Garda

Visita guidata 17 DOM

ORE 15-17
Centrale
idroelettrica di
Santa Massenza

In viaggio tra le pagine 23 SAB

ORE 10-11.30*
Biblioteca civica
G. Tartarotti
3-6 ANNI

Caccia alle uova 23 SAB

ORE 10-12
Orto San Marco
Setàp, 4-10 ANNI

Un'avventura al castello 23 SAB

ORE 15-16.15*
Museo Storico
Italiano della Guerra
4-7 ANNI

Visita guidata 23 SAB

ORE 15-17
Centrale
idroelettrica di
Riva del Garda

Visita guidata 23 SAB

ORE 15-17
Centrale
idroelettrica di
Santa Massenza

Visita guidata 24 DOM

ORE 15-17
Centrale
idroelettrica di
Riva del Garda

Visita guidata 24 DOM

ORE 15-17
Centrale
idroelettrica di Santa
Massenza

Serigrafie combinabili 24 DOM

ORE 15-16.30*
Mart Rovereto
6-12 ANNI

Il cielo in una stanza 3.0 NEW 24 DOM

ORE 15-16
16.30-17.30*
Museo di Scienze
e Archeologia

Holiday on Mart Spring 28 GIO

ORE 8.30-17
Mart Rovereto
5-12 ANNI

Holiday on Mart Spring 29 VEN

ORE 8.30-17
Mart Rovereto
5-12 ANNI

Caccia all'uovo nel castello 30 SAB

ORE 9.30-15.30
Castel Beseno
4-10 ANNI
kit autogestito

Filmato full dome al planetario 30 SAB

ORE 16
Museo di Scienze
e Archeologia

Visita animata al Castello e al Museo 30 SAB

ORE 15-16.15*
Museo Storico
Italiano della Guerra
5-10 ANNI

Visita guidata 30 SAB

ORE 15-17
Centrale
idroelettrica di Riva
del Garda

Visita guidata 30 SAB

ORE 15-17
Centrale
idroelettrica di
Santa Massenza

Caccia all'uovo nel castello 31 DOM

ORE 9.30-15.30
Castel Beseno
4-10 ANNI
kit autogestito

Il cielo in una stanza 3.0 NEW 31 DOM

ORE 15-16
16.30-17.30*
Museo di Scienze
e Archeologia

Visita guidata 31 DOM

ORE 15-17
Centrale
idroelettrica di
Riva del Garda

Visita guidata 31 DOM

ORE 15-17
Centrale
idroelettrica di
Santa Massenza



Caccia all'uovo nel castello **1** LUN
 ORE 9.30-15.30
 Castel Beseno
 4-10 ANNI
 kit autogestito

Visita guidata **1** LUN
 ORE 15-17
 Centrale idroelettrica di Riva del Garda

Visita guidata **1** LUN
 ORE 15-17
 Centrale idroelettrica di Santa Massenza

Salta coniglio! **1** LUN
 ORE 15-16.30*
 Mart Rovereto
 4-10 ANNI

Caccia all'uovo nel castello **2** MAR
 ORE 9.30-15.30
 Castel Beseno
 4-10 ANNI
 kit autogestito

Storie strane stranissime **6** SAB
 ORE 10-11.30*
 Biblioteca civica G. Tartarotti
 4-7 ANNI

Caccia alle uova **6** SAB
 ORE 10-12
 Orto San Marco Setàp
 4-10 ANNI

Robotici in erba **6** SAB
 ORE 15-16.30*
 Museo di Scienze e Archeologia
 6-8 ANNI

Costruiamo insieme... un castello! **6** SAB
 ORE 15-16.15*
 Museo Storico Italiano della Guerra
 6-10 ANNI

Visita guidata **6** SAB
 ORE 15-17
 Centrale idroelettrica di Santa Massenza

Filmato full dome al planetario **6** SAB
 ORE 16*
 Museo di Scienze e Archeologia

Il cielo in una stanza 3.0 NEW **7** DOM
 ORE 15-16
 16.30-17.30*
 Museo di Scienze e Archeologia

Visita guidata **7** DOM
 ORE 15-17
 Centrale idroelettrica di Santa Massenza

Ci vuole pazienza **7** DOM
 ORE 15-16.30*
 Mart Rovereto
 4-10 ANNI

Un sabato con il Sole sul Monte Zugna **13** SAB
 ORE 14-15.30*
 Osservatorio Astronomico A cura di Apt

Storie al castello **13** SAB
 ORE 15-16.15*
 Museo Storico Italiano della Guerra
 4-7 ANNI

Visita guidata **13** SAB
 ORE 15-17
 Centrale idroelettrica di Santa Massenza

Filmato full dome al planetario **13** SAB
 ORE 16*
 Museo di Scienze e Archeologia

Il cielo in una stanza 3.0 NEW **14** DOM
 ORE 15-16
 16.30-17.30*
 Museo di Scienze e Archeologia

Visita guidata **14** DOM
 ORE 15-17
 Centrale idroelettrica di Santa Massenza

Il Chroma Key **14** DOM
 ORE 15-16.30*
 Mart Rovereto
 6-12 ANNI

EDUCA **Questione di tempo**
 SABATO E DOMENICA LABORATORI A TEMA A CURA DEL TAVOLO MUSEI NELLA CASETTA IN CORSO BETTINI A ROVERETO.
 Info e programma completo su educaonline.it

19 VEN
20 SAB
21 DOM
 ORE 10-18

Letture del buongiorno in biblioteca **20** SAB
 ORE 10-10.30
 10.45-11.15*
 Biblioteca civica "G. Tartarotti"
 1-3 ANNI

Programma il tuo robot **20** SAB
 ORE 15-16.30*
 Museo di Scienze e Archeologia
 9-15 ANNI

Visita guidata **20** SAB
 ORE 15-17
 Centrale idroelettrica di Santa Massenza

Filmato full dome al planetario **20** SAB
 ORE 16*
 Museo di Scienze e Archeologia

Il cielo in una stanza 3.0 NEW **21** DOM
 ORE 15-16
 16.30-17.30*
 Museo di Scienze e Archeologia

Visita guidata **21** DOM
 ORE 15-17
 Centrale idroelettrica di Santa Massenza

Cartoline dal mondo blu **21** DOM
 ORE 15-16.30*
 Mart Rovereto
 5-12 ANNI

In viaggio tra le pagine **27** SAB
 ORE 10-11.30*
 Biblioteca civica G. Tartarotti
 3-6 ANNI

Assalto al castello **25** GIO
 ORE 9.30-15.30
 Castel Beseno
 6-12 ANNI
 kit autogestito

Visita guidata **25** GIO
 ORE 15-17
 Centrale idroelettrica di Santa Massenza

Assalto al castello **26** VEN
 ORE 9.30-15.30
 Castel Beseno
 6-12 ANNI
 kit autogestito

Visita guidata **26** VEN
 ORE 15-17
 Centrale idroelettrica di Santa Massenza

Assalto al castello **27** SAB
 ORE 9.30-15.30
 Castel Beseno
 6-12 ANNI
 kit autogestito

In viaggio tra le pagine **27** SAB
 ORE 10-11.30*
 Biblioteca civica G. Tartarotti
 3-6 ANNI

Costruiamo insieme... un museo! **27** SAB
 ORE 15-16.15*
 Museo Storico Italiano della Guerra
 6-10 ANNI

Visita guidata **27** SAB
 ORE 15-17
 Centrale idroelettrica di Santa Massenza

Filmato full dome al planetario **27** SAB
 ORE 16*
 Museo di Scienze e Archeologia

Assalto al castello **28** DOM
 ORE 9.30-15.30
 Castel Beseno
 6-12 ANNI
 kit autogestito

Il cielo in una stanza 3.0 NEW **28** DOM
 ORE 15-16
 16.30-17.30*
 Museo di Scienze e Archeologia

Visita guidata **28** DOM
 ORE 15-17
 Centrale idroelettrica di Santa Massenza

Nuovi occhi **28** DOM
 ORE 15-16.30*
 Mart Rovereto
 6-12 ANNI



*Appuntamenti su prenotazione

Assalto al castello **1** MER

ORE 10-16
Castel Beseno
6-12 ANNI
kit autogestito

Visita guidata **1** MER

ORE 15-17
Centrale idroelettrica di Santa Massenza

Storie strane stranissime **4** SAB

ORE 10-11.30*
Biblioteca civica G. Tartarotti
4-7 ANNI

Robotici in erba **4** SAB

ORE 15-16.30*
Museo di Scienze e Archeologia
6-8 ANNI

Storie di animali fantastici **4** SAB

ORE 15-16.15*
Museo Storico Italiano della Guerra
4-7 ANNI

Filmato full dome al planetario **4** SAB

ORE 16
Museo di Scienze e Archeologia

Visita guidata **4** SAB

ORE 15-17
Centrale idroelettrica di Riva del Garda

Visita guidata **4** SAB

ORE 15-17
Centrale idroelettrica di Santa Massenza

Collage tattili **5** DOM

ORE 10-11.30
Galleria Civica Trento
3-8 ANNI

Il cielo in una stanza 3.0 NEW **5** DOM

ORE 15-16
16.30-17.30*
Museo di Scienze e Archeologia

Visita guidata **5** DOM

ORE 15-17
Centrale idroelettrica di Riva del Garda

Visita guidata **5** DOM

ORE 15-17
Centrale idroelettrica di Santa Massenza

Architetture **5** DOM

ORE 15-16.30*
Mart Rovereto
5-12 ANNI

BibliOrto - le letture con nati per leggere **11** SAB

ORE 10-11.30
Orto San Marco Setàp, 3-6 ANNI

KID PASS days **11** SAB

ORE 10-16
Castel Beseno
5-12 ANNI
kit autogestito

Tra il castello e il fiume **11** SAB

ORE 15-16.15*
Museo Storico Italiano della Guerra
4-7 ANNI

Visita guidata **11** SAB

ORE 15-17
Centrale idroelettrica di Riva del Garda

Visita guidata **11** SAB

ORE 15-17
Centrale idroelettrica di Santa Massenza

Filmato full dome al planetario **11** SAB

ORE 16
Museo di Scienze e Archeologia

KID PASS days **12** DOM

ORE 10-16
Castel Beseno
5-12 ANNI
kit autogestito

Il cielo in una stanza 3.0 NEW **12** DOM

ORE 15-16
16.30-17.30*
Museo di Scienze e Archeologia

Visita guidata **12** DOM

ORE 15-17
Centrale idroelettrica di Riva del Garda

Visita guidata **12** DOM

ORE 15-17
Centrale idroelettrica di Santa Massenza

Storie d'artista: Henri Matisse **12** DOM

ORE 15-17*
Mart Rovereto
5-12 ANNI

Letture del buongiorno in biblioteca **18** SAB

ORE 10-10.30
10.45-11.15*
Biblioteca civica "G. Tartarotti"
1-3 ANNI

Bruno il bruco **18** SAB

ORE 10-11.30
Orto San Marco Setàp, 4-6 ANNI

Un sabato con il Sole sul Monte Zugna **18** SAB

ORE 14-15.30*
Osservatorio Astronomico
A cura di Apt

Programma il tuo robot **18** SAB

ORE 15-16.30*
Museo di Scienze e Archeologia
9-15 ANNI

Storie al castello **18** SAB

ORE 15-16.15*
Museo Storico Italiano della Guerra
4-7 ANNI

Visita guidata **18** SAB

ORE 15-17
Centrale idroelettrica di Riva del Garda

Visita guidata **18** SAB

ORE 15-17
Centrale idroelettrica di Santa Massenza

Filmato full dome al planetario **18** SAB

ORE 16
Museo di Scienze e Archeologia

Passeggiata e laboratorio con gli alpaca **18** SAB

ORE 9.30-12 | 14-17*
Malga Cimana dei Presani
A cura di Apt

Il cielo in una stanza 3.0 NEW **19** DOM

ORE 15-16
16.30-17.30*
Museo di Scienze e Archeologia

A caccia nella storia **19** DOM

ORE 16-16.30*
Forte Pozzacchio Werk Valmorbia

Visita guidata **19** DOM

ORE 15-17
Centrale idroelettrica di Riva del Garda

Visita guidata **19** DOM

ORE 15-17
Centrale idroelettrica di Santa Massenza

Spazio al colore **19** DOM

ORE 15-16.30*
Mart Rovereto
4-12 ANNI

NUVOLETTE - ILLUSTRAZIONI, MOSTRE, PERFORMANCE, LABORATORI**Stravaganti incontri e stamberie** **25** SAB

ORE 15-16.15*

Museo Storico Italiano della Guerra

Animali trasformisti **26** DOM

ORE 15-16.30

Mart Rovereto

Il cielo in una stanza 3.0 NEW **26** DOM

Stranezze cosmiche
ORE 15-16
16.30-17.30*
Museo di Scienze e Archeologia

In viaggio tra le pagine **25** SAB

ORE 10-11.30*
Biblioteca civica G. Tartarotti
3-6 ANNI

Filmato full dome al planetario **25** SAB

ORE 16
Museo di Scienze e Archeologia

Visita guidata **25** SAB

ORE 15-17
Centrale idroelettrica di Riva del Garda

Visita guidata **25** SAB

ORE 15-17
Centrale idroelettrica di Santa Massenza

Visita guidata **26** DOM

ORE 15-17
Centrale idroelettrica di Riva del Garda

Visita guidata **26** DOM

ORE 15-17
Centrale idroelettrica di Santa Massenza



*Appuntamenti su prenotazione



Storie strane stranissime 1 SAB

ORE 10-11.30*
Biblioteca civica
G. Tartarotti
4-7 ANNI

Robotici in erba 1 SAB

ORE 15-16.30*
Museo di Scienze
e Archeologia
6-8 ANNI

Un'avventura al castello 1 SAB

ORE 15-16.15*
Museo Storico
Italiano della Guerra
4-7 ANNI

Visita guidata 1 SAB

ORE 15-17
Centrale
idroelettrica di
Riva del Garda

Visita guidata 1 SAB

ORE 15-17
Centrale
idroelettrica di
Santa Massenza

Il punto 1 SAB

ORE 10-11.30
Galleria Civica
Trento
5-10 ANNI

Assalto al castello 2 DOM

ORE 10-16
Castel Beseno
6-12 ANNI
Kit autogestito

Visita guidata 2 DOM

ORE 15-17
Centrale
idroelettrica di
Riva del Garda

Visita guidata 2 DOM

ORE 15-17
Centrale
idroelettrica di
Santa Massenza

Storie d'artista: Sonia Delaunay 2 DOM

ORE 15-16.30*
Mart Rovereto
5-12 ANNI

Leggere leggeri con MLOL 5 MER

ORE 17
Biblioteca civica
G. Tartarotti
DA 11 ANNI

BibliOrto - le letture con nati per leggere 8 SAB

ORE 10-11.30
Orto San Marco
Setàp, 3-6 ANNI

Laboratorio Rap - contare 1 8 SAB

ORE 17
Biblioteca civica
G. Tartarotti
11-14 ANNI

Visita animata al castello e al museo 8 SAB

ORE 15-16.15*
Museo Storico
Italiano della Guerra
4-10 ANNI

Visita guidata 8 SAB

ORE 15-17
Centrale
idroelettrica di
Santa Massenza

Visita guidata 9 DOM

ORE 15-17
Centrale
idroelettrica di
Santa Massenza

Libro griglia 9 DOM

ORE 15-16.30*
Mart Rovereto
5-10 ANNI

Laboratorio Rap - contare 2 14 VEN

ORE 15-17*
Biblioteca civica
G. Tartarotti
11-14 ANNI

Letture del buongiorno in biblioteca 15 SAB

ORE 10-10.30
10.45-11.15*
Biblioteca civica
"G. Tartarotti"
1-3 ANNI

Bruno il bruco 15 SAB

ORE 10-11.30
Orto San Marco
Setàp, 6-10 ANNI
Narrazione
e laboratorio

Programma il tuo robot 15 SAB

ORE 15-16.30*
Museo di Scienze
e Archeologia
9-15 ANNI

Visita animata al castello e al museo 15 SAB

ORE 15-16.15*
Museo Storico
Italiano della Guerra
4-10 ANNI

Visita guidata 15 SAB

ORE 15-17
Centrale
idroelettrica di
Santa Massenza

Visita guidata 16 DOM

ORE 15-17
Centrale
idroelettrica di
Santa Massenza

A caccia nella storia 16 DOM

ORE 16-16.30*
Forte Pozzacchio
Werk Valmorbia

Non credo ai miei occhi 16 DOM

ORE 15-16.30*
Mart Rovereto
4-12 ANNI

Al parco con i musei Il cestino della frutta 17 LUN

ORE 18-19.30
Parco d'Istria (ex ferrari)
Via Benacense
A cura di Fondazione Museo
Civico di Rovereto

Al parco con i musei Memory tra i fili d'erba 20 MER

ORE 18-19.30
Marco, Parco ex De
Bellat, Via San Romedio
Museo Storico Italiano
della Guerra

In viaggio tra le pagine 22 SAB

ORE 10-11.30*
Biblioteca civica
G. Tartarotti
3-6 ANNI

Un sabato con il Sole sul Monte Zugna 22 SAB

ORE 14-15.30*
Osservatorio
Astronomico
A cura di Apt

Visita animata al castello e al museo 22 SAB

ORE 15-16.15*
Museo Storico
Italiano della Guerra
4-10 ANNI

Visita guidata 22 SAB

ORE 15-17
Centrale
idroelettrica di
Santa Massenza

Visita guidata 23 DOM

ORE 15-17
Centrale
idroelettrica di
Santa Massenza

Il pastello 23 DOM

ORE 15-16.30*
Mart Rovereto
3-10 ANNI

Al parco con i musei Amici Animali 24 LUN

ORE 18-19.30
Parco Gino Colorio,
Via Silvio Pellico
A cura di Fondazione Museo
Civico di Rovereto

Al parco con i musei Castelli in aria 27 MER

ORE 18-19.30
Noriglio, Parco
alle Pozze
Museo Storico Italiano
della Guerra

Buon compleanno, Orto! 28 VEN

ORE 16-21
Orto San Marco
Setàp

Visita animata al castello e al museo 29 SAB

ORE 15-16.15*
Museo Storico
Italiano della Guerra
4-10 ANNI

Visita guidata 29 SAB

ORE 15-17
Centrale
idroelettrica di
Santa Massenza

Racconti sotto l'albero 29 SAB

ORE 14.30-17*
Sega di Ala
0-12 ANNI
A cura di Apt

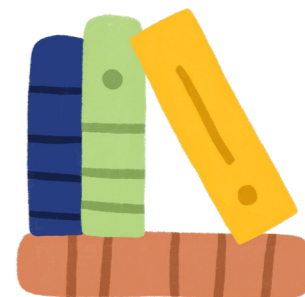
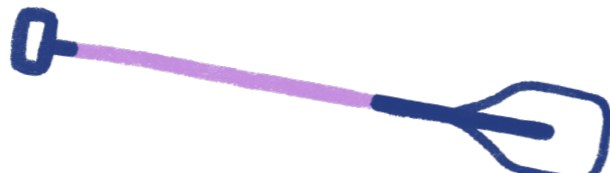
Visita guidata 30 DOM

ORE 15-17
Centrale
idroelettrica di
Santa Massenza

Sovrapposizioni: Pietro Gaudenzi 30 DOM

ORE 15-16.30*
Mart Rovereto
4-10 ANNI



Al parco con i musei La natura in miniatura**1** LUNORE 18-19.30*
Lizzana, Parco
Via Pederzini
A cura del Mart**Visita animata al castello e al museo****2** MARORE 10.30-11.45*
Museo Storico
Italiano della Guerra
4-10 ANNI**Storie da castello****2** MARORE 15-17*
Castel Beseno
4-10 ANNI**Al parco con i musei Antichi vasai a Borgo Sacco****3** MERORE 18-19.30*
Borgo Sacco, Parco
Fedrigotti, Viale Vittoria
A cura della Fondazione
Museo Civico di Rovereto**Tartatugando a Sperimentarea****4** GIOORE 10-11 | 11-12*
Sperimentarea
Bosco della città**Venerdì a lume di stella****5** VENORE 21.30-23.30*
Osservatorio
Astronomico**Storie strane stranissime****6** SABORE 10-11.30*
Biblioteca civica
G. Tartarotti
4-7 ANNI**Robotici in erba****6** SABORE 15-16.30*
Museo di Scienze
e Archeologia
6-8 ANNI**Storie d'artista: Yayoi Kusama****7** DOMORE 15-16.30*
Mart Rovereto
5-12 ANNI**Al parco con i musei Nuovi alfabeti****8** LUNORE 18-19.30*
Parco d'Istria (ex Ferrari)
Via Benacense
A cura del Mart**Visita animata al castello e al museo****9** MARORE 10.30-11.45*
Museo Storico
Italiano della Guerra
4-10 ANNI**Castello in armi****9** MARORE 15-17*
Castel Beseno
4-12 ANNI**Al parco con i musei Castelli in Aria****10** MERORE 18-19.30
Giardino San Giorgio,
Via Europa
Museo Storico Italiano
della Guerra**Tartatugando a Sperimentarea****11** GIOORE 10-11 | 11-12*
Sperimentarea
Bosco della città**Venerdì a lume di stella****12** VENORE 21.30-23.30*
Osservatorio
Astronomico**Natura e magia nel canyon della Sorna****13** SABORE 11-17*
Cornè di Brentonico
DAI 6 ANNI
A cura di Apt**Macchiami****14** DOMORE 15-16.30*
Mart Rovereto
3-10 ANNI**Al parco con i musei Libri a sorpresa****15** LUNORE 18-19.30
Parco Gino Colorio,
Via Silvio Pellico
A cura del Mart**Visita animata al castello e al museo****16** MARORE 10.30-11.45*
Museo Storico
Italiano della Guerra
4-10 ANNI**diCASTELin-CASTELLO****16** MARORE 15-17*
Castel Beseno
4-10 ANNI**Al parco con i musei Memory tra i fili d'erba****17** MERORE 18-19.30
Borgo Sacco, Parco
Fedrigotti, Viale Vittoria
A cura del Museo Storico
Italiano della Guerra**Tartatugando a Sperimentarea****18** GIOORE 10-11 | 11-12*
Sperimentarea
Bosco della città**Venerdì a lume di stella****19** VENORE 21.30-23.30*
Osservatorio
Astronomico**Programma il tuo robot****20** SABORE 15-16.30*
Museo di Scienze
e Archeologia
9-15 ANNI**Un sabato con il Sole sul Monte Zugna****20** SABORE 14-15.30*
Osservatorio
Astronomico
A cura di Apt**Visita guidata****20** SABORE 15-17
Centrale
idroelettrica di
Riva del Garda**Natura e magia nel canyon della Sorna****20** SABORE 11-17*
Cornè di Brentonico
DAI 6 ANNI
A cura di Apt**Visita guidata****21** DOMORE 15-17
Centrale
idroelettrica di
Riva del Garda**L'erbario futurista****21** DOMORE 15-16.30*
Mart Rovereto
4-12 ANNI**Al parco con i musei Alberi fatti con alberi****22** LUNORE 18-19.30*
Marco, Parco ex De
Bellat, Via San Romedio
A cura del Mart**Visita animata al castello e al museo****23** MARORE 10.30-11.45*
Museo Storico
Italiano della Guerra
4-10 ANNI**Vita da cavaliere****23** MARORE 15-17*
Castel Beseno
4-12 ANNI**Al parco con i musei Fantasia di costellazioni****24** MERORE 18-19.30
Noriglio, Parco alle Pozze
A cura di Fondazione Museo
Civico di Rovereto**Tartatugando a Sperimentarea****25** GIOORE 10-11 | 11-12*
Sperimentarea
Bosco della città**Venerdì a lume di stella****26** VENORE 21.30-23.30*
Osservatorio
Astronomico**Visita guidata****27** SABORE 15-17
Centrale
idroelettrica di
Riva del Garda**Natura e magia nel canyon della Sorna****27** SABORE 11-17*
Cornè di Brentonico
DAI 6 ANNI
A cura di Apt**Visita guidata****28** DOMORE 15-17
Centrale
idroelettrica di
Riva del Garda**La biblioteca delle meraviglie****28** DOMORE 15-16.30*
Mart Rovereto
4-10 ANNI**Visita animata al castello e al museo****30** MARORE 10.30-11.45*
Museo Storico
Italiano della Guerra
4-10 ANNI**Castello in armi****30** MARORE 15-17*
Castel Beseno
4-12 ANNI

Tartatugando a Sperimentarea **1**

GIO

ORE 10-11 | 11-12*
Sperimentarea
Bosco della città

Venerdì a lume di stella **2**

VEN

ORE 21.30-23.30*
Osservatorio
Astronomico

Visita guidata **3**

SAB

ORE 15-17
Centrale
idroelettrica di
Riva del Garda

Spazio al colore **4**

DOM

ORE 10-11.30
Galleria Civica
Trento, 4-12 ANNI

Visita guidata **4**

DOM

ORE 15-17
Centrale
idroelettrica di
Riva del Garda

C'era una volta un Re **4**

DOM

ORE 15-16.30*
Mart Rovereto
4-10 ANNI

Visita animata al castello e al museo **6**

MAR

ORE 10.30-11.45*
Museo Storico
Italiano della Guerra
4-10 ANNI

Storie da castello **6**

MAR

ORE 15-17*
Castel Beseno
4-10 ANNI

Tartatugando a Sperimentarea **8**

GIO

ORE 10-11 | 11-12*
Sperimentarea
Bosco della città

Venerdì a lume di stella **9**

VEN

ORE 21.30-23.30*
Osservatorio
Astronomico

Laboratorio natura **9**

VEN

ORE 14.30-17*
Giardino Semidò
0-12 ANNI

Visita guidata **10**

SAB

ORE 15-17
Centrale
idroelettrica di
Riva del Garda

Natura e magia nel canyon della Sorna **10**

SAB

ORE 11-17*
Cornè di Brentonico
DAI 6 ANNI
A cura di Apt

Visita guidata **11**

DOM

ORE 15-17
Centrale
idroelettrica di
Riva del Garda

Mi piace! **11**

DOM

ORE 15-16.30*
Mart Rovereto
5-10 ANNI

Non solo stelle cadenti **12**

LUN

ORE 15-18
21.30-23.30
Osservatorio
Astronomico

Visita animata al castello e al museo **13**

MAR

ORE 10.30-11.45*
Museo Storico
Italiano della Guerra
4-10 ANNI

diCASTELin-CASTELLO **13**

MAR

ORE 15-17*
Castel Beseno
4-10 ANNI

Visita guidata **15**

GIO

ORE 15-17
Centrale
idroelettrica di
Riva del Garda

Visita guidata **16**

VEN

ORE 15-17
Centrale
idroelettrica di
Riva del Garda

Venerdì a lume di stella **16**

VEN

ORE 21.30-23.30*
Osservatorio
Astronomico

Visita guidata **17**

SAB

ORE 15-17
Centrale
idroelettrica di
Riva del Garda

Natura e magia nel canyon della Sorna **17**

SAB

ORE 11-17*
Cornè di Brentonico
DAI 6 ANNI
A cura di Apt

Visita guidata **18**

DOM

ORE 15-17
Centrale
idroelettrica di
Riva del Garda

A caccia nella storia **18**

DOM

ORE 15-16.30*
Forte Pozzacchio
Werk Valmorbia

Creature fantastiche **18**

DOM

ORE 15-16.30*
Mart Rovereto
4-10 ANNI

Visita animata al castello e al museo **20**

MAR

ORE 10.30-11.45*
Museo Storico
Italiano della Guerra
4-10 ANNI

Vita da cavaliere **20**

MAR

ORE 15-17*
Castel Beseno
4-12 ANNI

Tartatugando a Sperimentarea **22**

GIO

ORE 10-11 | 11-12*
Sperimentarea
Bosco della città

Venerdì a lume di stella **23**

VEN

ORE 21.30-23.30*
Osservatorio
Astronomico

Un sabato con il Sole sul Monte Zugna **24**

SAB

ORE 14-15.30*
Osservatorio
Astronomico
A cura di Apt

Natura e magia nel canyon della Sorna **24**

SAB

ORE 11-17*
Cornè di Brentonico
DAI 6 ANNI
A cura di Apt

A caccia nella storia **24**

SAB

ORE 15-16.30*
Forte Pozzacchio
Werk Valmorbia

Visita guidata **24**

SAB

ORE 15-17
Centrale
idroelettrica di
Riva del Garda

Visita guidata **25**

SAB

ORE 15-17
Centrale
idroelettrica di
Riva del Garda

In volo! **25**

DOM

ORE 15-16.30*
Mart Rovereto
5-12 ANNI

Visita animata al castello e al museo **27**

MAR

ORE 10.30-11.45*
Museo Storico
Italiano della Guerra
4-10 ANNI

Castello in armi **27**

MAR

ORE 15-17*
Castel Beseno
4-12 ANNI

Tartatugando a Sperimentarea **29**

GIO

ORE 10-11 | 11-12*
Sperimentarea
Bosco della città

Venerdì a lume di stella **30**

VEN

ORE 21.30-23.30*
Osservatorio
Astronomico

Bruno il bruco **31**

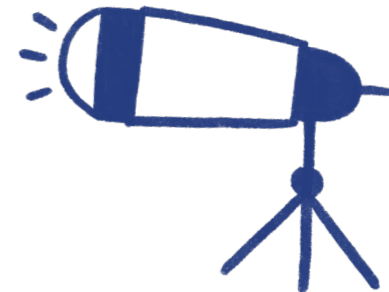
SAB

ORE 10-11.30
Orto San Marco
Setàp, 4-6 ANNI

Visita guidata **31**

SAB

ORE 15-17
Centrale
idroelettrica di
Riva del Garda



Collage giapponesi **1**
DOM

ORE 10-11.30
Galleria Civica
Trento, 3-10 ANNI

Mi sento Fortunato **1**
DOM

ORE 10-11
Casa d'Arte
Futurista Depero
4-10 ANNI

Visita guidata **1**
DOM

ORE 15-17
Centrale idroelettrica di
Riva del Garda

Ruota! **1**
DOM

ORE 15-16.30*
Mart Rovereto
4-12 ANNI

Venerdì a lume di stella **6**
VEN

ORE 21-23*
Osservatorio
Astronomico

BibliOrto: le letture con la Biblioteca civica G. Tartarotti **7**
SAB

ORE 10-11.30
Orto San Marco
Setàp, 4-6 ANNI

Robotici in erba **7**
SAB

ORE 15-16.30*
Museo di Scienze
e Archeologia
6-8 ANNI

Visita animata al castello e al museo **7**
SAB

ORE 15-16.15*
Museo Storico
Italiano della Guerra
4-10 ANNI

Visita guidata **7**
SAB

ORE 15-17
Centrale idroelettrica di
Riva del Garda

Laboratorio natura **7**
SAB

ORE 14.30-17*
Giardino Semidò
0-12 ANNI
A cura di Apt

Visita guidata **8**
DOM

ORE 15-17
Centrale idroelettrica di
Riva del Garda

Costellazioni d'artista **8**
DOM

ORE 15-16.30*
Mart Rovereto
5-12 ANNI

Venerdì a lume di stella **13**
VEN

ORE 21-23*
Osservatorio
Astronomico

Visita guidata **14**
SAB

ORE 15-17
Centrale idroelettrica di
Riva del Garda

Visita guidata **14**
SAB

ORE 15-17
Centrale idroelettrica di
Santa Massenza

Visita guidata **15**
DOM

ORE 15-17
Centrale idroelettrica di
Riva del Garda

Visita guidata **15**
DOM

ORE 15-17
Centrale idroelettrica di
Santa Massenza

Rosso e blu **15**
DOM

ORE 15-16.30*
Mart Rovereto
5-10 ANNI

Rovereto&Comics

Due giorni dedicati ai fumetti e ai manga con illustratori, laboratori, giochi, incontri, mostre, musica, gara cosplay e cibo per tutti gli appassionati del mondo dei fumetti.

Giardino delle sculture del Mart

Organizzato dalla Biblioteca civica G. Tartarotti, in collaborazione con il Tavolo Musei e l'Azienda per il Turismo Rovereto Vallagarina e Monte Baldo.

14 **15**
SAB DOM

Programma il tuo robot **21**
SAB

ORE 15-16.30*
Museo di Scienze
e Archeologia
9-15 ANNI

Gira e rigira. Muoversi intorno al castello **21**
SAB

ORE 15-16.15*
Museo Storico
Italiano della Guerra
4-7 ANNI

Visita guidata **21**
SAB

ORE 15-17
Centrale idroelettrica di
Riva del Garda

Visita guidata **21**
SAB

ORE 15-17
Centrale idroelettrica di
Santa Massenza

Celebrazioni in occasione della Giornata Internazionale della Pace delle Nazioni Unite **21**
SAB

ORE 9-19
Campana dei caduti

Visita guidata **22**
DOM

ORE 15-17
Centrale idroelettrica di
Riva del Garda

Visita guidata **22**
DOM

ORE 15-17
Centrale idroelettrica di
Santa Massenza

A caccia nella storia **22**
DOM

ORE 15-16.30*
Forte Pozzacchio
Werk Valmorbia

Il libro dei patterns **22**
DOM

ORE 15-16.30*
Mart Rovereto
3-10 ANNI

Venerdì a lume di stella **27**
VEN

ORE 21-23*
Osservatorio
Astronomico

In viaggio tra le pagine **28**
SAB

ORE 10-11.30*
Biblioteca civica
G. Tartarotti
3-6 ANNI

Un'avventura al castello **28**
SAB

ORE 15-16.15*
Museo Storico
Italiano della Guerra
4-7 ANNI

Visita guidata **28**
SAB

ORE 15-17
Centrale idroelettrica di
Riva del Garda

Visita guidata **28**
DOM

ORE 15-17
Centrale idroelettrica di
Santa Massenza

Passeggiata e laboratorio con gli alpaca **28**
SAB

ORE 9.30-12
14.30-17*
Malga Cimana
A cura di Apt

Visita guidata **29**
DOM

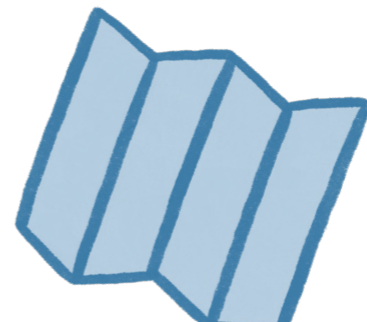
ORE 15-17
Centrale idroelettrica di
Riva del Garda

Visita guidata **29**
DOM

ORE 15-17
Centrale idroelettrica di
Santa Massenza

Nuovi alfabeti **29**
DOM

ORE 15-16.30*
Mart Rovereto
5-12 ANNI



*Appuntamenti su prenotazione

**Nonni e nipoti
insieme: che
storia!** **2**
MER

ORE 16.30-17.30*
Biblioteca civica
G. Tartarotti
6-10 ANNI

**Anniversario
del Primo
Suono di
Maia Dolens** **4**
VEN

ORE 9-18
Campana dei caduti

**Storie per
tutti i gusti** **5**
SAB

ORE 10-11.30*
Biblioteca civica
G. Tartarotti
4-7 ANNI

**Robotici
in erba** **5**
SAB

ORE 15-16.30*
Museo di Scienze
e Archeologia
6-8 ANNI

**Il domino
del castello** **5**
SAB

ORE 15-17*
Museo Storico
Italiano della Guerra
4-7 ANNI

**Visita
guidata** **5**
SAB

ORE 15-17
Centrale
idroelettrica di
Riva del Garda

**Visita
guidata** **5**
SAB

ORE 15-17
Centrale
idroelettrica di
Santa Massenza

**Mi sento
Fortunato** **6**
DOM

ORE 10-11
Casa d'Arte
Futurista Depero
4-10 ANNI

**Visita
guidata** **6**
DOM

ORE 15-17
Centrale
idroelettrica di
Riva del Garda

**Visita
guidata** **6**
DOM

ORE 15-17
Centrale
idroelettrica di
Santa Massenza

**La natura in
miniatura** **6**
DOM

ORE 15-16.30*
Mart Rovereto
5-12 ANNI

**BibliOrto:
le letture
con nati per
leggere e biblio-
teca civica** **12**
SAB

ORE 10-11.30
Orto San Marco
Setàp, 4-6 ANNI

**Costruiamo
... un sotto-
marino!** **12**
SAB

ORE 15-16.15*
Museo Storico
Italiano della Guerra
6-10 ANNI

**Visita
guidata** **12**
SAB

ORE 15-17
Centrale
idroelettrica di
Riva del Garda

**Visita
guidata** **12**
SAB

ORE 15-17
Centrale
idroelettrica di
Santa Massenza

**Filmato full
dome al
planetario** **12**
SAB

ORE 16
Museo di Scienze
e Archeologia

**Visita
guidata** **13**
DOM

ORE 15-17
Centrale
idroelettrica di
Riva del Garda

**Visita
guidata** **13**
DOM

ORE 15-17
Centrale
idroelettrica di
Santa Massenza

**Il cielo in
una stanza
3.0 NEW** **13**
DOM

ORE 15-16
16.30-17.30*
Museo di Scienze
e Archeologia

**Creature
fantastiche** **13**
DOM

ORE 15-16.30*
Mart Rovereto
4-10 ANNI

**Letture del
buongiorno
in biblioteca** **19**
SAB

ORE 10-10.30*
10.45-11.15*
Biblioteca civica
"G. Tartarotti"
1-3 ANNI

**Un sabato
con il Sole
sul Monte
Zugna** **19**
SAB

ORE 14-15.30*
Osservatorio
astronomico
A cura di Apt

**Programma
il tuo robot** **19**
SAB

ORE 15-16.30*
Museo di Scienze
e Archeologia
9-15 ANNI

Ma chi è??? **19**
SAB

ORE 15-16.15*
Museo Storico
Italiano della Guerra
4-7 ANNI

**Visita
guidata** **19**
SAB

ORE 15-17
Centrale
idroelettrica di
Riva del Garda

**Visita
guidata** **19**
SAB

ORE 15-17
Centrale
idroelettrica di
Santa Massenza

**Filmato full
dome al
planetario** **19**
SAB

ORE 16
Museo di Scienze
e Archeologia

**Visita
guidata** **20**
DOM

ORE 15-17
Centrale
idroelettrica di
Riva del Garda

**Visita
guidata** **20**
DOM

ORE 15-17
Centrale
idroelettrica di
Santa Massenza

**Il cielo in
una stanza
3.0 NEW** **20**
DOM

ORE 15-16
16.30-17.30*
Museo di Scienze
e Archeologia

**A caccia
nella storia** **20**
DOM

ORE 15-16.30*
Forte Pozzacchio
Werk Valmorbia

**W la
domenica!** **20**
DOM

ORE 10-18
Mart Rovereto

**In viaggio
tra le
pagine** **26**
SAB

ORE 10-11.30*
Biblioteca civica
G. Tartarotti
3-6 ANNI

**Un'avventura
al castello** **26**
SAB

ORE 15-16.15*
Museo Storico
Italiano della Guerra
4-7 ANNI

**Visita
guidata** **26**
SAB

ORE 15-17
Centrale
idroelettrica di
Riva del Garda

**Visita
guidata** **26**
SAB

ORE 15-17
Centrale
idroelettrica di
Santa Massenza

**Filmato full
dome al
planetario** **26**
SAB

ORE 16
Museo di Scienze
e Archeologia

**Il cielo in
una stanza
3.0 NEW** **27**
DOM

ORE 15-16
16.30-17.30*
Museo di Scienze
e Archeologia

**Visita
guidata** **27**
DOM

ORE 15-17
Centrale
idroelettrica di
Riva del Garda

**Visita
guidata** **27**
DOM

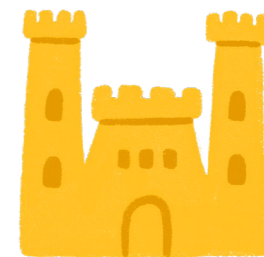
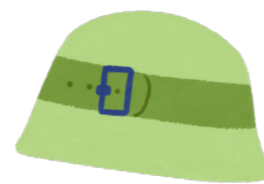
ORE 15-17
Centrale
idroelettrica di
Santa Massenza

**Oggetti
misteriosi** **27**
DOM

ORE 15-16.30*
Mart Rovereto
6-12 ANNI

**Caccia ai
fantasmi
del castello** **31**
GIO

ORE 16.30*
Museo Storico
Italiano della Guerra
4-7 ANNI



*Appuntamenti su prenotazione

Storie per tutti i gusti **2** SAB

ORE 10-11.30*
Biblioteca civica
G. Tartarotti
4-7 ANNI

Caccia ai fantasmi del castello **2** SAB

ORE 10.30, 14, 16.30*
Museo Storico Italiano della Guerra
4-7 ANNI

Robotici in erba **2** SAB

ORE 15-16.30*
Museo di Scienze e Archeologia
6-8 ANNI

Filmato full dome al planetario **2** SAB

ORE 16*
Museo di Scienze e Archeologia

Il cielo in una stanza 3.0 NEW **3** DOM

ORE 15-16 16.30-17.30*
Museo di Scienze e Archeologia

Paesaggi **3** DOM

ORE 10-11.30
Galleria Civica Trento
4-12 ANNI

Mi sento Fortunato **3** DOM

ORE 10-11
Casa d'Arte Futurista Depero
3-10 ANNI

Ci disegno dentro **3** DOM

ORE 15-16.30*
Mart Rovereto
3-10 ANNI

Caccia ai fantasmi del castello **9** SAB

ORE 10.30, 14, 16.30*
Museo Storico Italiano della Guerra
4-7 ANNI

Filmato full dome al planetario **9** SAB

ORE 16*
Museo di Scienze e Archeologia

Il cielo in una stanza 3.0 NEW **10** DOM

ORE 15-16 16.30-17.30*
Museo di Scienze e Archeologia

Collage contemporanei **10** DOM

ORE 15-16.30*
Mart Rovereto
5-10 ANNI

Letture del buongiorno in biblioteca **16** SAB

ORE 10-10.30* 10.45-11.15*
Biblioteca civica "G. Tartarotti"
1-3 ANNI

Programma il tuo robot **16** SAB

ORE 15-16.30*
Museo di Scienze e Archeologia
9-15 ANNI

Costruiamo ... un aeroplano! **16** SAB

ORE 15-16.15*
Museo Storico Italiano della Guerra
6-10 ANNI

Filmato full dome al planetario **16** SAB

ORE 16*
Museo di Scienze e Archeologia

Avventure tra le pagine **17** DOM

ORE 15-16.30*
Castel Beseno
4-10 ANNI

Il cielo in una stanza 3.0 NEW **17** DOM

ORE 15-16 16.30-17.30*
Museo di Scienze e Archeologia

W la domenica! **17** DOM

ORE 10-18
Mart Rovereto

In viaggio tra le pagine **23** SAB

ORE 10-11.30*
Biblioteca civica G. Tartarotti
3-6 ANNI

Che confusione! **23** SAB

ORE 15-16.15*
Museo Storico Italiano della Guerra
4-7 ANNI

Filmato full dome al planetario **23** SAB

ORE 16*
Museo di Scienze e Archeologia

Il cielo in una stanza 3.0 NEW **24** DOM

ORE 15-16 16.30-17.30*
Museo di Scienze e Archeologia

Costellazioni mobili **24** DOM

ORE 15-16.30*
Mart Rovereto
5-10 ANNI

Storie al castello **30** SAB

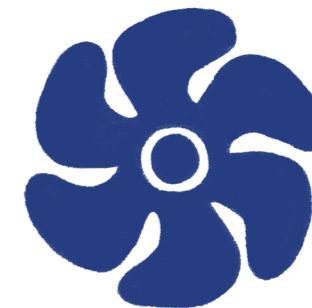
ORE 15-16.15*
Museo Storico Italiano della Guerra
4-7 ANNI

Visita guidata **30** DOM

ORE 15-17
Centrale idroelettrica di Riva del Garda

Filmato full dome al planetario **30** SAB

ORE 16*
Museo di Scienze e Archeologia



L'anno che verrà **1**
DOM

ORE 10-11.30
Galleria Civica
Trento
5-12 ANNI

Mi sento Fortunato **1**
DOM

ORE 10-11
Casa d'Arte
Futurista Depero
4-10 ANNI

Pittura, azione, movimento **1**
DOM

ORE 15-16.30*
Mart Rovereto
3-10 ANNI

Il cielo in una stanza 3.0 NEW **1**
DOM

ORE 15-16
16.30-17.30*
Museo di Scienze
e Archeologia

Visita guidata **1**
DOM

ORE 15-17
Centrale
idroelettrica di
Riva del Garda

Storie per tutti i gusti **7**
SAB

ORE 10-11.30*
Biblioteca civica
G. Tartarotti
4-7 ANNI

Robotici in erba **7**
SAB

ORE 15-16.30*
Museo di Scienze
e Archeologia
6-8 ANNI

Ma chi è??? **7**
SAB

ORE 15-16.15*
Museo Storico
Italiano della Guerra
4-7 ANNI

Visita guidata **7**
SAB

ORE 15-17
Centrale
idroelettrica di
Riva del Garda

Filmato full dome al planetario **7**
SAB

ORE 16*
Museo di Scienze
e Archeologia

Visita guidata **8**
DOM

ORE 15-17
Centrale
idroelettrica di
Riva del Garda

Il cielo in una stanza 3.0 NEW **8**
DOM

ORE 15-16
16.30-17.30*
Museo di Scienze
e Archeologia

Natale di cartone **8**
DOM

ORE 15-16.30*
Mart Rovereto
3-10 ANNI

Costruiamo...un museo! **14**
SAB

ORE 15-16.15*
Museo Storico
Italiano della Guerra
6-10 ANNI

Filmato full dome al planetario **14**
SAB

ORE 16*
Museo di Scienze
e Archeologia

Visita guidata **14**
SAB

ORE 15-17
Centrale
idroelettrica di
Riva del Garda

Visita guidata **15**
DOM

ORE 15-17
Centrale
idroelettrica di
Riva del Garda

Il cielo in una stanza 3.0 NEW **15**
DOM

ORE 15-16
16.30-17.30*
Museo di Scienze
e Archeologia

Auguri 3D **15**
DOM

ORE 15-16.30*
Mart Rovereto
6-12 ANNI

Lecture del buongiorno in biblioteca **21**
SAB

ORE 10-10.30*
10.45-11.15*
Biblioteca civica
"G. Tartarotti"
1-3 ANNI

Programma il tuo robot **21**
SAB

ORE 15-16.30*
Museo di Scienze
e Archeologia
9-15 ANNI

Visita animata al castello e al museo **21**
SAB

ORE 15-16.15*
Museo Storico
Italiano della Guerra
4-10 ANNI

Visita guidata **21**
SAV

ORE 15-17
Centrale
idroelettrica di
Riva del Garda

Filmato full dome al planetario **21**
SAB

ORE 16*
Museo di Scienze
e Archeologia

Le stelle del sabato sera **21**
SAB

ORE 17-19*
Osservatorio
Astronomico
A cura di Apt

Visita guidata **22**
DOM

ORE 15-17
Centrale
idroelettrica di
Riva del Garda

Il cielo in una stanza 3.0 NEW **22**
DOM

ORE 15-16
16.30-17.30*
Museo di Scienze
e Archeologia

L'anno che verrà **22**
DOM

ORE 15-16.30*
Mart Rovereto
5-12 ANNI

Visita guidata **26**
GIO

ORE 15-17
Centrale
idroelettrica di
Riva del Garda

Visita animata al castello e al museo **27**
VEN

ORE 10.30-11.45*
Museo Storico
Italiano della Guerra
4-10 ANNI

Visita guidata **27**
VEN

ORE 15-17
Centrale
idroelettrica di
Riva del Garda

In viaggio tra le pagine **28**
SAB

ORE 10-11.30*
Biblioteca civica
G. Tartarotti
3-6 ANNI

Visita guidata **28**
SAB

ORE 15-17
Centrale
idroelettrica di
Riva del Garda

Filmato full dome al planetario **28**
SAB

ORE 16*
Museo di Scienze
e Archeologia

Visita guidata **29**
DOM

ORE 15-17
Centrale
idroelettrica di
Riva del Garda

Il cielo in una stanza 3.0 NEW **29**
DOM

ORE 15-16
16.30-17.30*
Museo di Scienze
e Archeologia

Gli stracci della befana **29**
DOM

ORE 15-16.30*
Mart Rovereto
4-10 ANNI

Visita guidata **30**
LUN

ORE 15-17
Centrale
idroelettrica di
Riva del Garda

Visita guidata **31**
MAR

ORE 15-17
E FINO ALL'EPIFANIA
Centrale
idroelettrica di
Riva del Garda



AZIENDA PER IL TURISMO

Rovereto, la Vallagarina e il Monte Baldo vi danno il benvenuto in Trentino con un'altissima concentrazione di luoghi della cultura, il fiume Adige che attraversa la valle, dolci montagne, boschi, sentieri, malghe e rifugi. Tutto l'anno le famiglie potranno scegliere la propria esperienza del cuore tra laboratori e visite guidate a musei e castelli, trekking con gli animali, fattorie didattiche, facili passeggiate o escursioni più avventurose tra canyon e torrenti che faranno la felicità di grandi e piccini.

Il calendario "Ci vado anch'io" propone le attività per famiglie coordinate dall'Azienda per il Turismo Rovereto, Vallagarina e Monte Baldo nell'ambito del Tavolo Musei.

Tariffa appuntamenti in calendario:

disponibili online su visitrovereto.it

Prenotazioni:

Corso Rosmini, 21 Rovereto

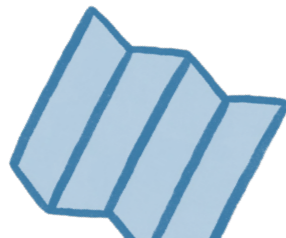
T 0464 430363

Via Filzi, 37 Brentonico

T 0464 395149

info@visitrovereto.it

visitrovereto.it



CON LA SCUOLA IN TRENTINO

Richiedi le nostre proposte per un viaggio di istruzione tra arte, storia e scienza.

Info e prenotazioni:

T 0464 430363

info@visitrovereto.it

www.visitrovereto.it

MART

Corso Bettini 43 Rovereto

T 0464 454240



CASA D'ARTE FUTURISTA DEPERO

Via Portici 38 Rovereto

T 0464 480273

GALLERIA CIVICA

Via Belenzani 44 Trento

T 0461 260224



Tariffa appuntamenti in calendario:

€ 5 a bambino/a, gratuito

per gli accompagnatori

Prenotazioni:

dal lunedì alle 12.00 del venerdì

presso l'Area educazione

T 0464.454135-108 | education@mart.tn.it

Nel fine settimana telefonando ai numeri delle tre sedi del Mart.

Visite animate

Il Mart propone visite guidate a misura di bambine e bambini (dai 5 ai 12 anni), per scoprire l'arte moderna e contemporanea in modo divertente e coinvolgente. Questi percorsi riservati alle Collezioni o ad alcune mostre temporanee possono essere prenotati su richiesta di una o più famiglie, fino a un massimo di 20 persone, negli orari di apertura del museo.

Tariffa:

€ 60 a gruppo + € 1 di prenotazione a persona, oltre al biglietto di ingresso

Prenotazioni:

T 0465 670820



MUSEO STORICO ITALIANO DELLA GUERRA

Via Castelbarco 7 Rovereto
T 0464 488041
didattica@museodellaguerra.it
www.museodellaguerra.it



Tariffa appuntamenti in calendario:

€ 5 bambini e adulti accompagnatori (per i soci del Museo gratuito)

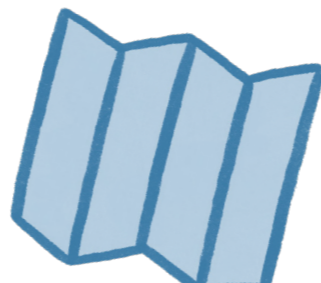
Prenotazioni:

entro le ore 12 del giorno precedente allo
T 0464 488041
didattica@museodellaguerra.it

Avventure al museo

Hai voglia di fare un tuffo nel passato? Il castello di Rovereto ti aspetta. Ogni settimana laboratori e speciali visite guidate per i più piccoli per conoscere i segreti del castello di Rovereto o le collezioni del museo. Se supererai tutte le prove, scoprirai cosa si nasconde nei cunicoli più nascosti e nelle torri più alte. Potrai incontrare animali fantastici, cavalieri, strani personaggi, ma anche costruire aeroplani, sottomarini e tanto altro.

Uno scrigno pieno di storie ti aspetta, per viaggiare sulle ali della storia e vivere suggestive avventure.



FONDAZIONE CAMPANA DEI CADUTI

Largo Padre Eusebio Iori - Colle di Miravalle
T 0464 434412
info@fondazioneoperacampana.it

Tariffe famiglia:

Family 1+1: € 7
Family 1+2: € 8
family 2+1: € 12
family 2+2/+ : € 13



La Campana dei Caduti e della pace "Maria Dolens", è stata realizzata alla fine della Grande Guerra come simbolo di condanna del conflitto, di pacificazione delle coscienze, di fratellanza fra gli uomini. Realizzata col bronzo dei cannoni delle nazioni partecipanti al primo conflitto mondiale, suonò il primo rintocco il 4 ottobre 1925. Maria Dolens con i suoi 3,21 m di diametro e il suo peso di 22,639 tonnellate è la più grande campana del mondo che suoni a distesa. Ad oggi 106 bandiere dei cinque continenti, compreso il vessillo dell'O.N.U, del Consiglio d'Europa sventolano in questo luogo. Numerose manifestazioni. Monumento simbolo della ricerca di pacificazione a livello mondiale la Campana ancora oggi suona 100 rintocchi ogni sera alle 21.30 e la domenica a mezzogiorno per ricordare a tutti noi l'importanza della pace e del rispetto dei diritti umani.

MUSEO DI SCIENZE E ARCHEOLOGIA E PLANETARIO

Borgo Santa Caterina, 41 Rovereto

MUSEO DELLA CITTÀ

Via Calcinari, 18 Rovereto

SPERIMENTAREA AL BOSCO DELLA CITTÀ

Via Vallunga, Rovereto

OSSERVATORIO ASTRONOMICO

Monte Zugna (1612 m s.l.m.)

Tariffa appuntamenti in calendario:

consultare il sito www.fondazionemcr.it
per i costi e le modalità

Scopri la Fondazione Museo Civico di Rovereto

Molte sono le sedi della Fondazione Museo Civico così come le discipline che le animano, a partire dalle due sedi espositive, il Museo della Città e il Museo di Scienze e Archeologia con il Planetario, tra storia e scienza. Molte le attività svolte sul territorio come le osservazioni del cielo all'Osservatorio sul Monte Zugna, le visite a Sperimentarea e alle testuggini e i lab di robotica per avvicinarsi al mondo della programmazione. E in estate, con un programma specifico, tante altre attività in esterna per scoprire il territorio.

SPECIALE PLANETARIO

Raddoppiano gli appuntamenti con i nuovissimi spettacoli digitali e con i filmati full dome.

Prenotazioni:

online su www.fondazionemcr.it
T 0464.452800 | museo@fondazionemcr.it



ORTO SAN MARCO SETÀP

Via Pasqui, Rovereto
www.ortosanmarco.eu
fb / ig @ortosanmarco_setap



Tariffa appuntamenti in calendario:

caccia alle uova € 5

Bruno il bruco - narrazione animata € 3

Prenotazioni:

i posti sono limitati.

Info e prenotazioni su www.ortosanmarco.eu
o sui nostri canali social.



Un Orto in città

Orto San Marco-Setàp è uno spazio verde nel cuore della città e molto altro.

È uno spazio agricolo, dove puoi trovare frutta e verdura biologica a km0. È un'area sperimentale dove la storica tradizione locale della gelsibachicoltura si unisce alla ricerca scientifica. È un progetto di formazione e didattica sui temi dell'ecologia, della biodiversità e dell'educazione civica. È un luogo dove fare attività all'aria aperta, incontrarsi e condividere momenti di socialità.

BIBLIOTECA CIVICA G. TARTAROTTI

C.so Bettini 42 Rovereto
T 0464 452500
bibliotecacivica@comune.rovereto.tn.it
bibliotecario@comune.rovereto.tn.it



Tariffa appuntamenti in calendario:
gratuito

Prenotazioni:
T 0464 452500
per maggiori informazioni:
www.bibliotecacivica.rovereto.tn.it

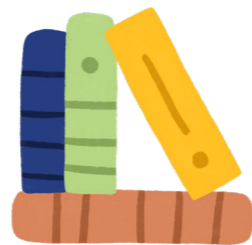


Letture animate

La Biblioteca propone letture animate e laboratori per coinvolgere nella magia dei libri i piccoli da 1 a 7 anni. Gli appuntamenti si svolgono di norma il sabato mattina. Ulteriori incontri sono previsti in momenti particolari del calendario, come si può vedere sul sito della Biblioteca. La partecipazione è gratuita previa iscrizione.

Rovereto & Comics

Il 14 e 15 settembre 2024 la Biblioteca civica organizza la terza edizione della manifestazione dedicata a illustratori e fumettisti con stand, laboratori, conferenze, giochi da tavola, cosplay contest, musica e attività legate al mondo di manga e comics. Ingresso gratuito e senza prenotazione.



CASTEL BESENO

Via Castel Beseno Besenello
T 0464 834600

Servizi educativi Castello del Buonconsiglio.
Monumenti e collezioni provinciali
T 0461 492811
education@buonconsiglio.it
www.buonconsiglio.it



Tariffa appuntamenti in calendario:

€ 3 per i kit autogestiti
€ 8 a nucleo familiare per attività su prenotazione

Prenotazioni:
presso i Servizi educativi
o su www.smartbooking.it



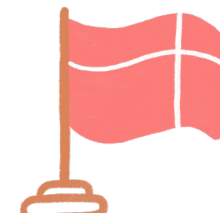
GIOCOSAMENTE in MUSEO

È l'iniziativa rivolta alle famiglie che vogliono vivere un'esperienza al museo, coniugando conoscenza e divertimento.

Le attività, sia guidate sia in modalità autogestita, nascono dall'idea di proporre ad adulti e bambini la condivisione di un'esperienza di scoperta e conoscenza del patrimonio culturale, attraverso percorsi, laboratori, materiali progettati per proporre un modo piacevole e costruttivo di trascorrere insieme il tempo libero.

Quest'anno il museo, che oltre a Castel Beseno comprende altri castelli del territorio, festeggia cento anni con un ricco programma di proposte e attività!

Scopri tutte le iniziative alla pagina dedicata:
www.buonconsiglio.it/famiglie-e-bambini



FORTE POZZACCHIO

Frazione Pozzacchio, 2 38068 Trambileno TN

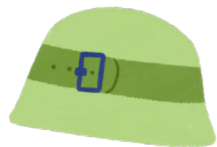


Per informazioni, tariffe e programmi:

www.fortepozzacchio.it

info@fortepozzacchio.it

T 345 1267009 (anche Whatsapp)



Forte Pozzacchio è l'ultima delle fortezze austro-ungariche realizzate tra Ottocento e inizio Novecento sul confine del Trentino con il Regno d'Italia.

Interamente scavata nella roccia, rappresentava la più moderna macchina da guerra della monarchia danubiana.

Il recente restauro, promosso dalla Provincia autonoma di Trento su progetto degli architetti Francesco Collotti e Giacomo Pirazzoli, ha reso nuovamente visitabile la struttura.

Nella prossima stagione di apertura sono previste numerose attività dedicate alle famiglie per scoprire, con occhio curioso e tanta voglia di avventura, le particolarità storiche e naturalistiche di questa fortificazione scavata nel cuore della montagna.

HYDROTOUR DOLOMITI GRUPPO DOLOMITI ENERGIA

Centrale idroelettrica di Santa Massenza

Via di Maiano 2, fraz. Santa Massenza Vallegghi

Centrale idroelettrica di Riva del Garda

Via Giacomo Cis, 13 Riva del Garda

Tariffe famiglia visite guidate:

€ 25 due adulti + fino a tre minori

€ 15 un adulto + fino a tre minori

Prenotazioni:

T 0461 032486 - booking@hydrotourdolomiti.it

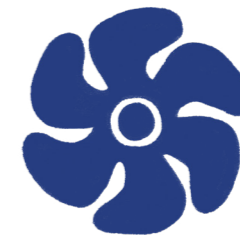
www.hydrotourdolomiti.it

Note:

il calendario potrebbe subire variazioni per esigenze tecniche. Verifica sempre sul sito date e orari disponibili. La visita guidata ha una durata di 2 ore circa e richiede un abbigliamento adatto (cospalla caldo anche in estate e scarpe comode e chiuse).

Viaggio nelle centrali idroelettriche del Trentino

Il Trentino è uno dei maggiori produttori di energia pulita d'Italia e Hydrotour Dolomiti è l'affascinante viaggio nelle centrali idroelettriche attive del territorio per scoprire come la forza dell'acqua diventa energia per la vita quotidiana. Il Gruppo Dolomiti Energia propone visite guidate ogni sabato e domenica alle ore 15 presso le centrali di Santa Massenza, in Valle dei Laghi, e Riva del Garda.

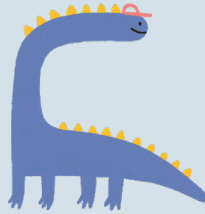


IN VIAGGIO CON FORTUNA DINO



Partecipa alle attività in calendario e richiedi un timbro ad ogni tappa. Quando avrai attraversato almeno cinque meraviglie del territorio, riceverai un dono speciale.





CI VADO ANCH'IO



Distretto
Family
in TRENTINO®



COMUNITÀ DELLA
VALLAGARINA

CIVITAS ROVERETO



ROVERETO
VALLAGARINA
MONTE BALDO



fondazione
Campana
dei Caduti



fondazione
museo civico
di rovereto



MUSEO STORICO
ITALIANO
DELLA GUERRA
ONLUS



FORTE
POZZACCHIO
VALMORBIA



Dolomiti
Hydrotour
Gruppo Dolomiti Energia



Orto
San Marco
Setàp



100
anni
del
museo



BIBLIOTECA CIVICA
G. FARIAROTTI
ROVERETO